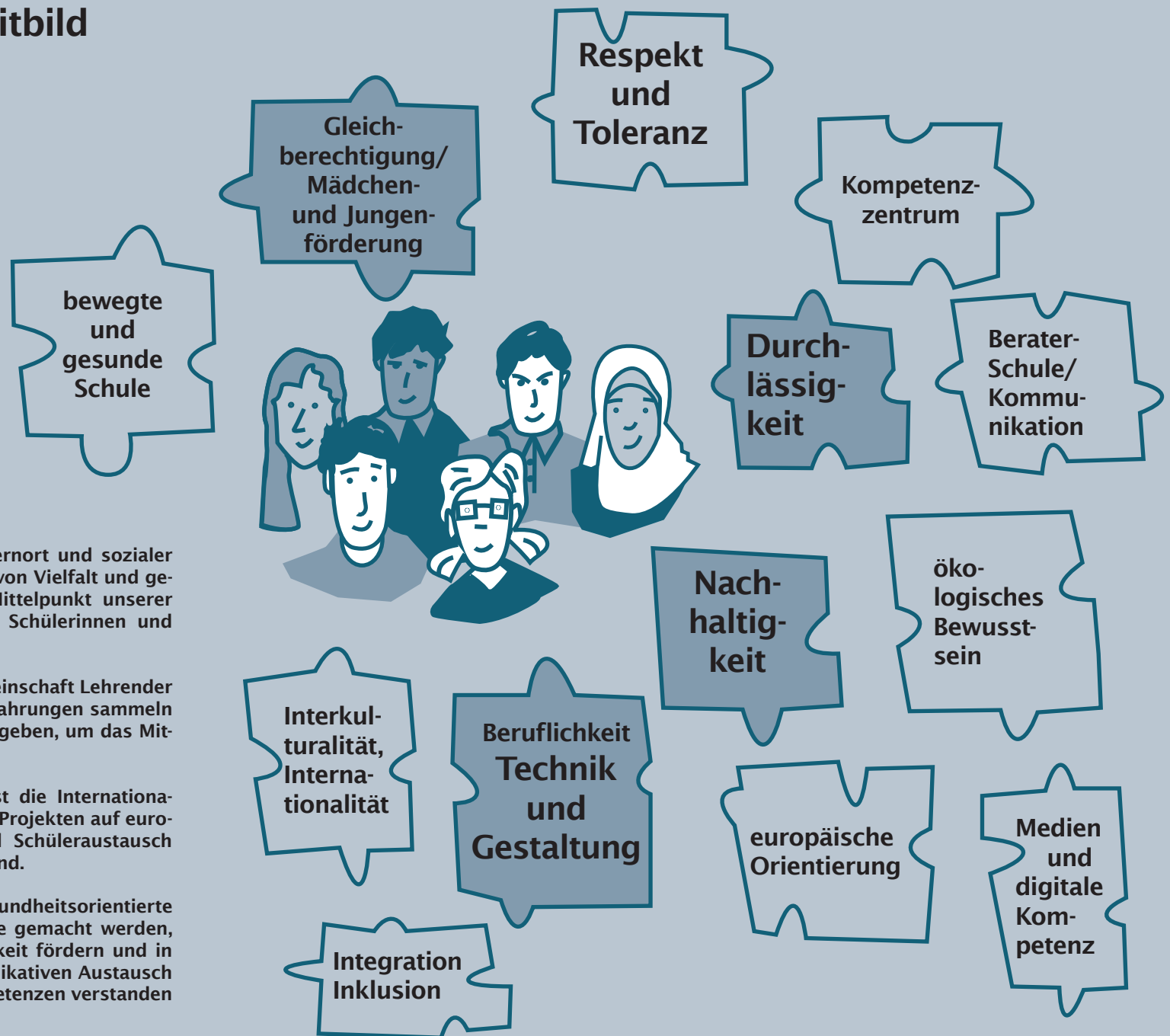


# Pädagogisches Leitbild

Werte, Selbstverständnis,  
Umgang miteinander



Unser Berufskolleg ist zugleich Lernort und sozialer Lebens- und Erfahrungsraum, der von Vielfalt und gegenseitiger Akzeptanz lebt. Im Mittelpunkt unserer pädagogischen Arbeit stehen die Schülerinnen und Schüler.

Wir sind eine kommunikative Gemeinschaft Lehrender und Lernender, die gemeinsam Erfahrungen sammeln und sich gegenseitig Anregungen geben, um das Miteinander stetig zu verbessern.

Ein weiterer zentraler Gedanke ist die Internationalisierung durch die Förderung von Projekten auf europäischer Ebene wie zum Beispiel Schüleraustausch und Fahrten ins europäische Ausland.

Wir betrachten uns als eine gesundheitsorientierte Schule, in der Bewegungsangebote gemacht werden, die die dauerhafte Leistungsfähigkeit fördern und in der Sport als Angebot für kommunikativen Austausch und Erweiterung personaler Kompetenzen verstanden wird.

# Unterrichtsentwicklung

## Unterrichtsziele/Didaktik und Methodik

Unsere Kernaufgabe ist die Vermittlung fachlicher und methodischer Kompetenzen, die es den Schülerinnen und Schülern ermöglichen, die vielfältigen Anforderungen und oft schnellen Entwicklungen im anspruchsvollen Berufsleben zu meistern.

Die vermittelten personalen und sozialen Kompetenzen befähigen die Schülerinnen und Schüler zu einem selbstverantwortlichen Handeln in sozialer Verantwortung.

Zentrale Aspekte der Unterrichtsentwicklung:

- Berufsqualifizierende Ausbildung auf professionellem Niveau; in diesem Zusammenhang die Förderung technischer, ästhetischer und medialer Kompetenz
- Elemente kompensatorischer Erziehung wie Sprach- und Persönlichkeitsförderung durch Konzepte zur Selbstwert- und Positionsfindung in einer sich stetig wandelnden multiplen Gesellschaft
- Förderung von Schüler- und Handlungsorientierung in teambezogener, selbstständiger und kooperativer Ausrichtung anhand von Projekten und Lernsituationen, die der beruflichen, gesellschaftlichen oder personalen Lebenswirklichkeit entsprechen
- Übernahme von Verantwortung für den eigenen Lernfortschritt durch die aktive Mitgestaltung von Lernprozessen
- Ermöglichung individueller Lernwege
- Erziehung zur Selbstbestimmung in sozialer und ökologischer Verantwortung
- Förderung interkultureller Lernprozesse

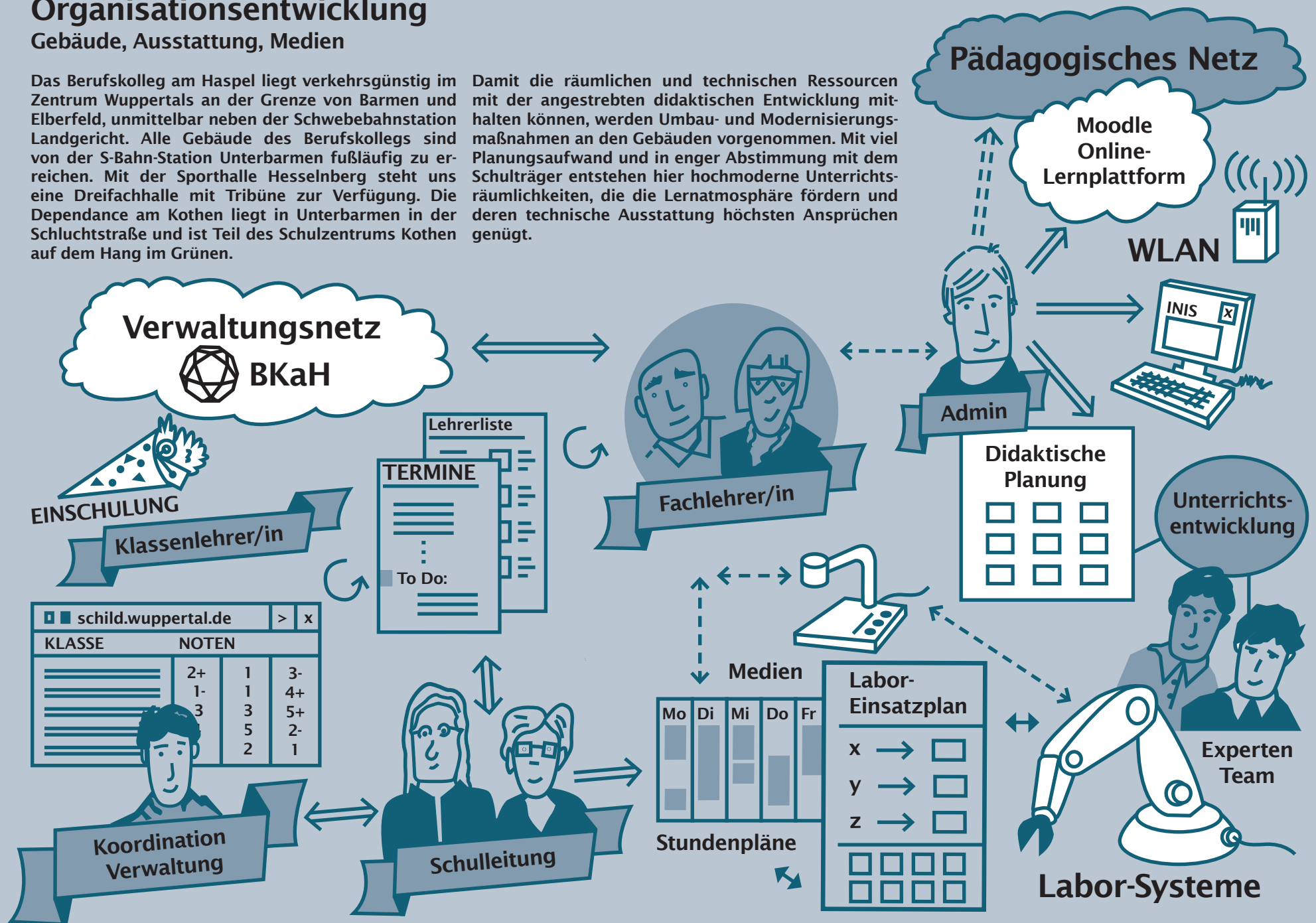


# Organisationsentwicklung

## Gebäude, Ausstattung, Medien

Das Berufskolleg am Haspel liegt verkehrsgünstig im Zentrum Wuppertals an der Grenze von Barmen und Elberfeld, unmittelbar neben der Schwebebahnstation Landgericht. Alle Gebäude des Berufskollegs sind von der S-Bahn-Station Unterbarmen fußläufig zu erreichen. Mit der Sporthalle Hesselberg steht uns eine Dreifachhalle mit Tribüne zur Verfügung. Die Dependance am Kothen liegt in Unterbarmen in der Schluchtstraße und ist Teil des Schulzentrums Kothen auf dem Hang im Grünen.

Damit die räumlichen und technischen Ressourcen mit der angestrebten didaktischen Entwicklung mithalten können, werden Umbau- und Modernisierungsmaßnahmen an den Gebäuden vorgenommen. Mit viel Planungsaufwand und in enger Abstimmung mit dem Schulträger entstehen hier hochmoderne Unterrichtsräumlichkeiten, die die Lernatmosphäre fördern und deren technische Ausstattung höchsten Ansprüchen genügt.



**Verwaltungsnetz**  
BKaH

**EINSCHULUNG**  
Klassenlehrer/in

KLASSE	NOTEN
	2+ 1 3-
	1- 1 4+
	3 3 5+
	5 2-
	2 1

Koordinationsverwaltung

Lehrerliste  
TERMINE  
To Do:

Schulleitung

Fachlehrer/in

Admin  
INIS

Didaktische Planung

Unterrichtsentwicklung  
Experten Team

Medien  
Labor-Einsatzplan  
Stundenpläne

Mo	Di	Mi	Do	Fr

Labor-Systeme

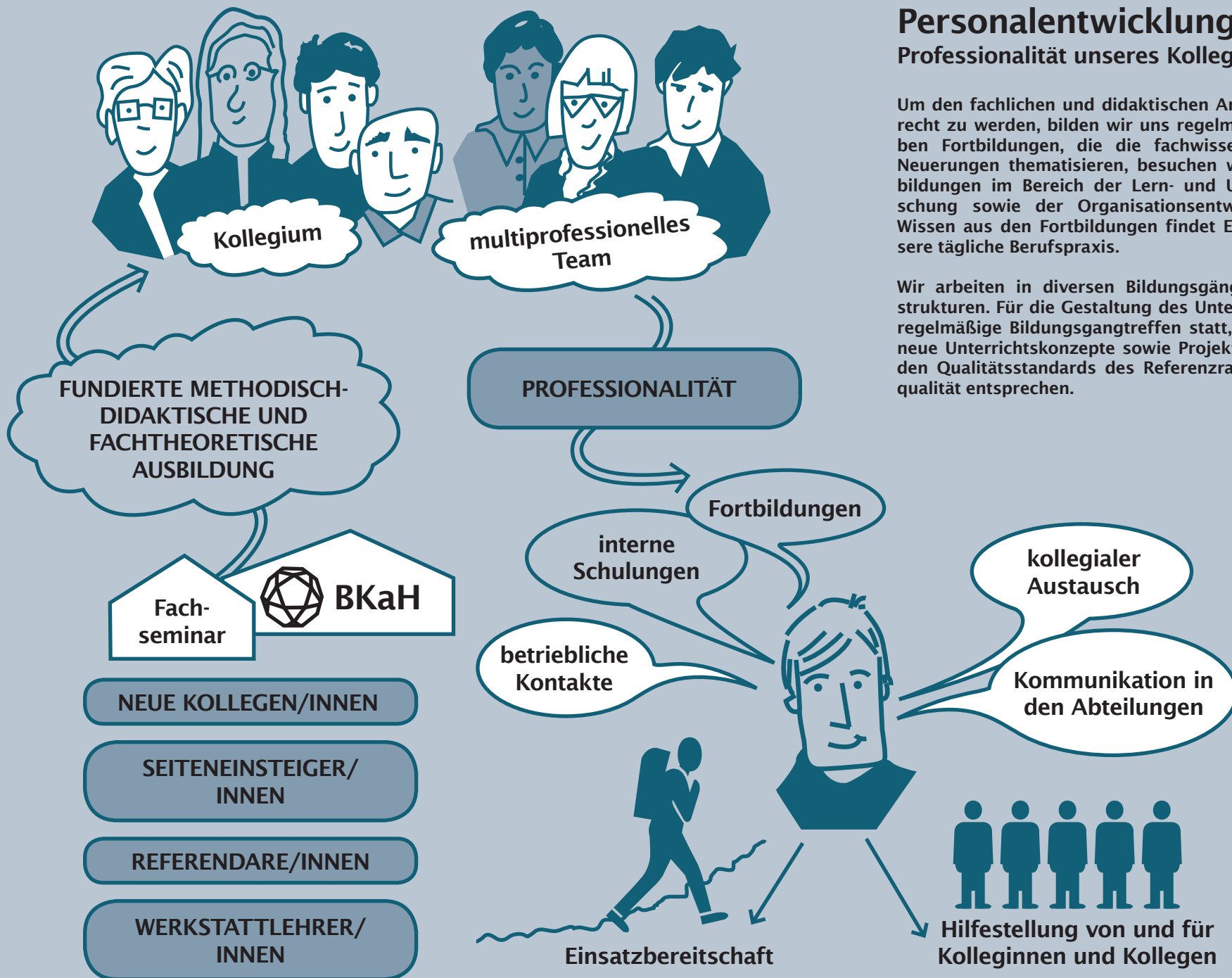
Pädagogisches Netz  
Moodle Online-Lernplattform  
WLAN

# Personalentwicklung

## Professionalität unseres Kollegiums

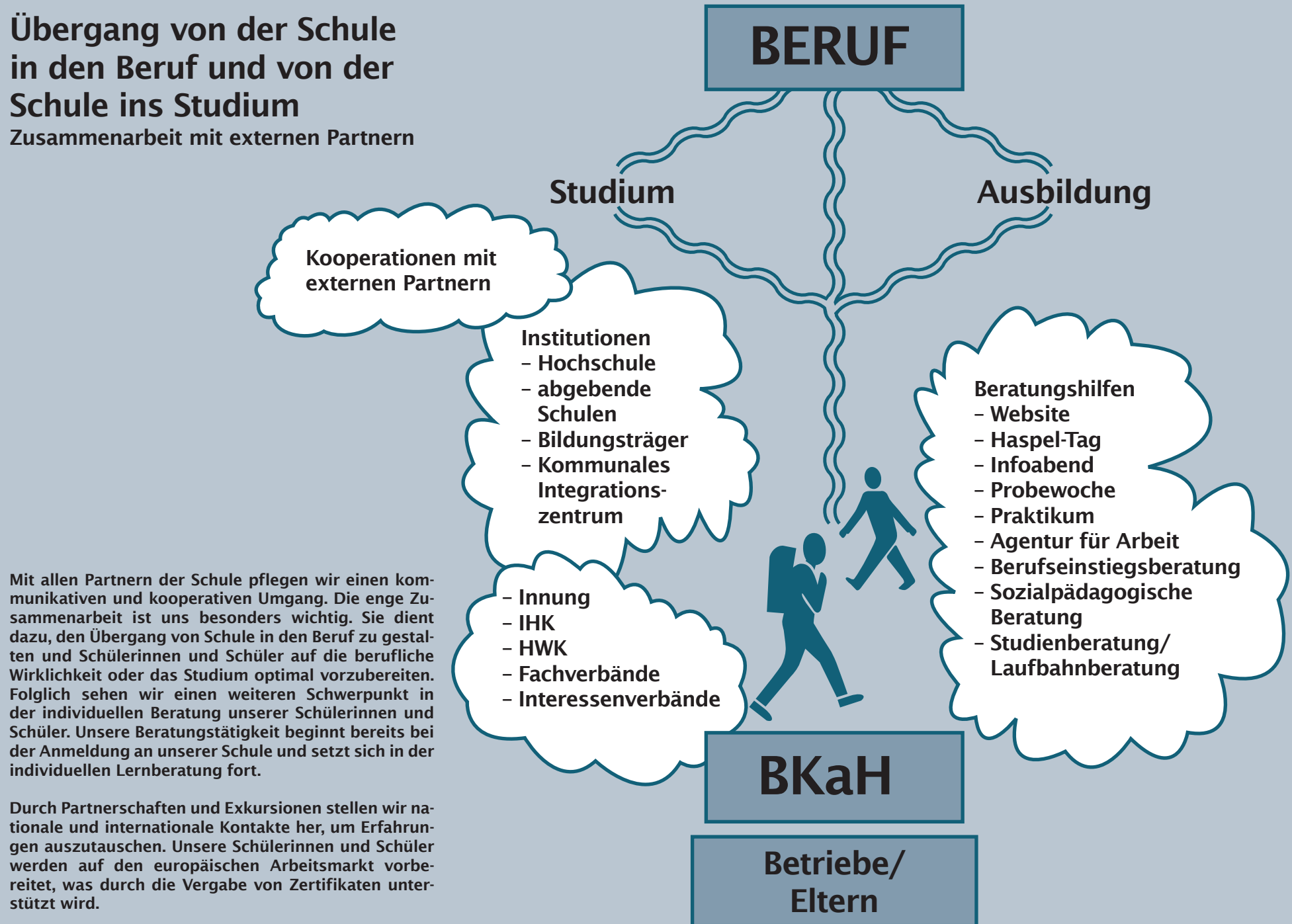
Um den fachlichen und didaktischen Ansprüchen gerecht zu werden, bilden wir uns regelmäßig fort. Neben Fortbildungen, die die fachwissenschaftlichen Neuerungen thematisieren, besuchen wir auch Fortbildungen im Bereich der Lern- und Unterrichtsforschung sowie der Organisationsentwicklung. Das Wissen aus den Fortbildungen findet Eingang in unsere tägliche Berufspraxis.

Wir arbeiten in diversen Bildungsgängen in Teamstrukturen. Für die Gestaltung des Unterrichts finden regelmäßige Bildungsgangtreffen statt, in denen wir neue Unterrichtskonzepte sowie Projekte planen, die den Qualitätsstandards des Referenzrahmens Schulqualität entsprechen.



# Übergang von der Schule in den Beruf und von der Schule ins Studium

Zusammenarbeit mit externen Partnern



Mit allen Partnern der Schule pflegen wir einen kommunikativen und kooperativen Umgang. Die enge Zusammenarbeit ist uns besonders wichtig. Sie dient dazu, den Übergang von Schule in den Beruf zu gestalten und Schülerinnen und Schüler auf die berufliche Wirklichkeit oder das Studium optimal vorzubereiten. Folglich sehen wir einen weiteren Schwerpunkt in der individuellen Beratung unserer Schülerinnen und Schüler. Unsere Beratungstätigkeit beginnt bereits bei der Anmeldung an unserer Schule und setzt sich in der individuellen Lernberatung fort.

Durch Partnerschaften und Exkursionen stellen wir nationale und internationale Kontakte her, um Erfahrungen auszutauschen. Unsere Schülerinnen und Schüler werden auf den europäischen Arbeitsmarkt vorbereitet, was durch die Vergabe von Zertifikaten unterstützt wird.

# Evaluation

Wir führen regelmäßig interne Evaluationen durch, um unsere schulische Arbeit zu überprüfen und weiterzuentwickeln.

